

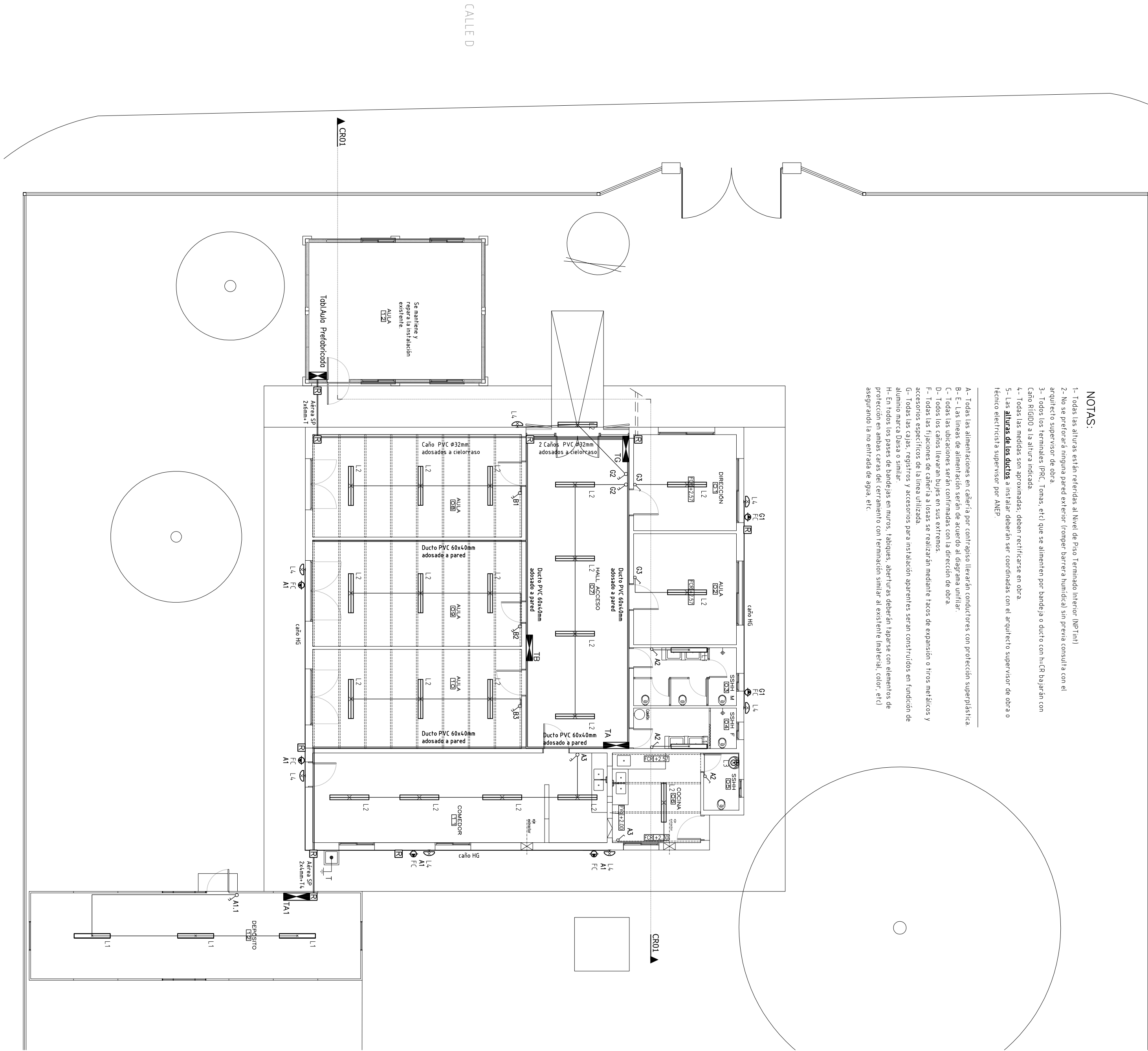
PLANTA de ILUMINACIÓN

Esc 1/100

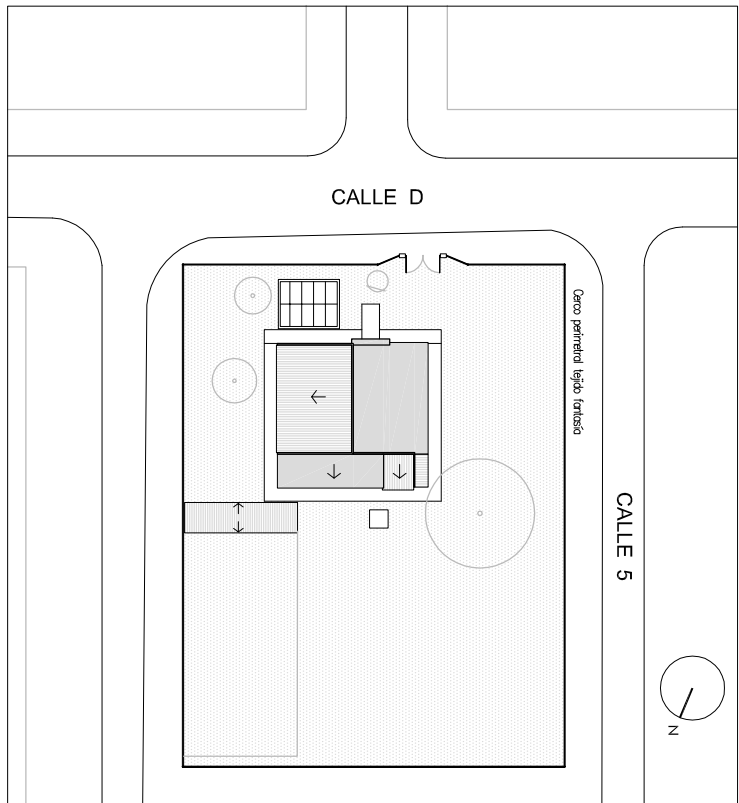
NOTAS:

- 1- Todas las alturas están referidas al Nivel de Piso Terminado Interior (NP.Tini)
- 2- No se preferirá ninguna pared exterior (romper barrera húmica) sin previa consulta con el arquitecto o supervisor de obra
- 3- Todos los terminales (PRC, Tomas, etc) que se alimenten por bandeja o ducto con h<R bajarán con Caño RIGIDO a la altura indicada.
- 4- Todas las medidas son aproximadas, deben rectificarse en obra
- 5- Las **alturas de los ductos** a instalar deberán ser coordinadas con el arquitecto supervisor de obra o técnico electricista supervisor por ANEP.

- A- Todas las alimentaciones en cañería por contrapiso llevarán conductores con protección superplástica.
- B- E- Las líneas de alimentación serán de acuerdo al diagrama unifilar.
- C- Todas las ubicaciones serán confirmadas con la dirección de obra.
- D- Todos los caños llevarán bujes en sus extremos.
- F- Todas las fijaciones de cañería a losas se realizarán mediante tacos de expansión o tiras metálicas y accesorios específicos de la línea utilizada.
- G- Todas las cajas, registros y accesorios para instalación aparentes serán contruidos en fundición de aluminio marca Daisa o similar.
- H- En todos los pasas de bandejas en muros, tabiques, aberturas deberán taparse con elementos de protección en ambas caras del cerramiento con terminación similar al existente (material, color, etc) asegurando la no entrada de agua, etc.



UBICACIÓN Esc 1/750



SIMBOLOGIA:

- Cañería POR CONTRAPISO O ENTERADA
- Cañería APARENTE (CAÑO DE HG 0 PVC indicado en plano)
- BANDEJA indicado en plano
- DUCTO indicado en plano
- CANALIZACIÓN EMPUJADA EXISTENTE A EMPEJAR
- TABLERO
- SUBE CANALIZACIÓN A PISO SUPERIOR
- BAJA CANALIZACIÓN A PISO INFERIOR
- NIVEL FONDO DE VIGA con NIVEL FONDO DE CIELO RASO con respecto a NP.Tini interior
- h=OR Altura de CIELO RASO
- Hg Data Transmisión o similar a consultar con Supervisor de obra
- CAJÓN DE INSPECCIÓN 40X40cm
- PUSTA A TIERRA

FUERZA MOTRIZ:

- PRC PUESTO RECARGA CEBALITAS (Caja externa de 6 módulos equipada con TLL Bipolar + 5 Tomacorrientes Modular)
- PT SALVO INDICACION CONTRARIA BAJA CAÑO DE HG a h=1,20m
- PT SALVO INDICACION CONTRARIA BAJA CAÑO DE HG a h=1,20m
- PT SALVO INDICACION CONTRARIA BAJA CAÑO DE HG a h=1,20m
- CANT TOMACORRENTE TIPO SCHUKO CON TIERRA LATERAL Y CENTRAL EN UNA CAJA DE LLAVE (CADA UNO) SALVO INDICACION CONTRARIA a h=0,50m
- AA TOMACORRENTE TIPO SCHUKO PARA AIRE ACONDICIONADO h aprox =2,20m
- CANT TOMACORRENTE TIPO SCHUKO CON LLAVE BIPOLAR SALVO INDICACION CONTRARIA a h=+0,30m SOBRE MISEDAS (cognas, baños, etc)

ILUMINACIÓN:

- L1 TUBO LED 2X18 ESTANCO
- L2 TUBO LED 1X18 ESTANCO
- L3 PLAFÓN
- L4 REFLECTOR 50W
- LLAVE BIPOLAR SALVO
- INDICACION CONTRARIA h=1,20m
- LLAVE UNIPOLAR SALVO
- INDICACION CONTRARIA h=1,20m

NOTAS:
TODAS LAS MEDIDAS DEBERÁN SER VERIFICADAS EN SITIO.

OBRA: ESCUELA N°253		CONSEJO DIRECTIVO CENTRAL	
DIRECCIÓN SECTORIAL DE INFRAESTRUCTURA		DIRECCIÓN SECTORIAL DE INFRAESTRUCTURA	
DIRECCIÓN DE OBRAS		DIRECCIÓN DE OBRAS	
LOCALIDAD: POQUE DEL PLATA		FECHA: JUN 2017	
DEPARTAMENTO: CANELONES		ESCALA: 1:100	
PLANO DE:		LÁMINA N°:	
ELECTRICA		L 4	
ARQUITECTO:		FIRMA:	
AYTE DE ARQTO:		FIRMA:	
TÉCNICO:		FIRMA:	
TÉCNICO ELECTR. A. GERMAN		FIRMA	

ELO3